



Общество с ограниченной ответственностью
«Единая Городская Диспетчерская Служба»

Адрес: Баркляя д.6 стр. 26

ОГРН: 5147746071699

22.05.2018

Адрес: Алтуфьевское шоссе д 86

КОММЕРЧЕСКОЕ ПРЕДЛОЖЕНИЕ

Установка 2-х антивандальных шлагбаумов и оборудование для диспетчеризации.

Актуально до: 22.06.2018 г.

Менеджер: **Першиков Алексей.**

моб. тел.: **8-929-913-78-35**

раб. тел.: **8-495-79-79-683 доб. 8000**

эл. почта: **pershikov@egdsk.ru**

www.egdsk.ru

ПЕРЕЧЕНЬ ПОСТАВЛЯЕМОГО ОБОРУДОВАНИЯ

Наименование оборудования		Кол-во	Цена, руб.	Стоимость, руб.
1. Шлагбаум и аксессуары				147 368
Антивандальный шлагбаум				
	Тумба шлагбаума, цвет оранжевый(RAL2004), стальной кожух, стрела на проезд 5 м	2	42 616	85 232
	Опора для стрелы (откатного шлагбаума), под бетонирование	2	1 890	3 780
	Закладная деталь (для откатного шлагбаума), под бетонирование	2	3 740	7 480
	Подставка регулировочная M16	4	1 300	5 200
	Рейка зубчатая 30x8 L=1 метр	12	638	7 656
	Фотоэлементы EPSB Slim BlueBus	2	3 360	6 720
	Привод для откатных ворот Nice Robus 400	2	15 650	31 300
2. Модуль управление шлагбаумом				27 400
Индукционная петля				
	CAME SMA2 Цифровой детектор транспортного средства	2	13 700	27 400
	БП-24-2, блок питания	2	690	1 380
3. Видеонаблюдение				32 980
	SR-IN25V2812IRS, IP-видеокамера уличная	2	6 850	13 700
	Беспроводной маршрутизатор Ubiquiti AirRouter	1	2 600	2 600
	Коммутатор D-LINK DES-1005D/O2B	4	950	3 800
	SR-12/4A (SarmatT), импульсный блок питания 12В,4А	2	650	1 300
	Прожектор LED SMD 30W 5500K IP65 черный Lumin arte WFL-30W/06	2	570	1 140
	Фотореле ФР 602	2	400	800
	Щит ЩМП 05 IP54 (400*400*155)	2	1 920	3 840
	Щит ЩМП 02 IP54 250x300x155	4	1 450	5 800
4. Система удаленное управления шлагбаумом				50 200
	S-125 Вызывная панель с козырьком	2	3 350	6 700
	IP PBX DTS v0.02	2	7 800	15 600



Наименование оборудования	Кол-во	Цена, руб.	Стоимость, руб.
Grandstream HT801 - телефонный адаптер	2	2 450	4 900
Автоматизация системы заявок			
MegaD-2561-RTC (контроллер)	2	4 200	8 400
Козырек прозрачный V18	2	800	1 600
Matrix-IV-ЕНТ Metal Keys Антиклон, считыватель proximity карт с клавиатурой	2	3 700	7 400
MegaD-2R (исполнительный модуль)	2	1 200	2 400
Коммутатор D-LINK DES-1005D/O2B	2	950	1 900
SR-12/4A (SarmatT), импульсный блок питания 12 В,4А	2	650	1 300
5 Ограждающие устройства			8 800
Столбик стационарный "Эконом-76" (Серый (RAL 7038))	8	1 100	8 800
		Итого	266 748

ПЕРЕЧЕНЬ ОКАЗЫВАЕМЫХ УСЛУГ

Наименование услуг	Кол-во	Цена, руб.	Стоимость, руб.
1. Монтаж автоматики и аксессуаров			43 400
Монтаж антивандального шлагбаума			
Подготовка основания под бетонирование (прокопка и штробление)	2	6 000	12 000
Монтаж и подключение фотоэлементов (без прокладки кабеля)	2	1 300	2 600
Бетонирование подготовленного основания с приготовлением раствора пескобетона на месте (м300)	2	5 400	10 800
Монтаж тумбы антивандального шлагбаума	2	3 200	6 400
Монтаж и настройка привода антивандального шлагбаума	2	2 300	4 600
Монтаж и настройка стрелы антивандального шлагбаума	2	3 500	7 000
2. Монтаж модуля управления шлагбаумом			16 000
Монтаж датчика петли (штробление и прокладка кабеля), за петлю	4	3 500	14 000



Наименование услуг	Кол-во	Цена, руб.	Стоимость, руб.
Монтаж цифрового детектора транспортного средства	2	1 000	2 000
3. Прокладка кабеля с учетом материалов			85 540
Прокладка кабеля (штроба в земле до 20 см), цена за 1п.м	27	520	14 040
Прокладка кабеля (штроба в асфальте до 7 см), цена за 1п.м	30	650	19 500
Прокладка кабеля (в помещении в гофре), цена за 1п.м	260	200	52 000
4. Монтаж видеонаблюдения			28 500
Монтаж и настройка видеокамеры	2	2 850	5 700
Настройка роутера	1	1 300	1 300
Монтаж столба под видеокамеру с бетонированием	2	5 100	10 200
Монтаж столба под прожектор (крепление к тумбе шлагбаума)	2	4 300	8 600
Монтаж прожектора с фотореле	2	1 350	2 700
5. Система удаленное управления шлагбаумом			7 700
Монтаж и настройка вызывной панели	2	1 650	3 300
Монтаж кодонаборной панели и настройка контроллера	2	2 200	4 400
6. Транспортные расходы			8 000
Транспортные расходы	1	8 000	8 000
7. Установка ограждающих устройств			6 000
Монтаж стационарного столбика	8	750	6 000
		Итого	195 140

Стоимость поставки и установки оборудования – **461 888 руб.**



Диспетчеризация шлагбаумов.

Тариф «Расширенный» – 21 600 руб. в месяц

(без учёта интернет канала)

Диспетчера ЕГДС обеспечивают

- Круглосуточный доступ на огороженную территорию автомобилей экстренных и коммунальных служб со спец сигналами и определенными опознавательными знаками
- Заявочная система на разовый проезд

Хранение видео архива на серверах ЕГДС (7 дней).

- Онлайн трансляция и просмотр видео архива

Так же будет предоставлен доступ в личный кабинет клиента старшим до дому, в котором будет возможность просматривать и редактировать информацию по способам управления. Возможность просмотра отчета по использованию каждого способа управления жильцов в отдельности, так и всеми видами закреплёнными за ним.



Тариф «Персональный» – 37 600 руб. в месяц

(без учёта интернет канала)

В данный тариф входят услуги тарифа «Стандартный» и «Расширенный»

- Проезд жителей через кнопку вызова диспетчера (идентификация жителей по данным из личного кабинета) в случае, когда житель не может открыть барьер.

Идентификация осуществляется по:

- Гос. номеру
- Телефону
- ПИН-коду
- № квартиры и т.д.

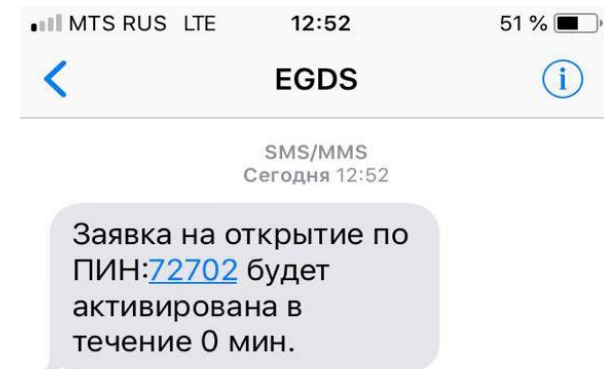
- Пропуск на огороженную территорию автомобилей служб доставки и такси с определенными опознавательными знаками.
- Проезд любого авто по согласованному регламенту через кнопку вызова диспетчера



Смс информирование при создании заявки

Существует возможность получать смс при создании заявки с сотового номера телефона, для этого необходимо подключить услуги смс информирование.

- Пакет 500 смс – 1250 руб. в мес.
- Пакет 1000 смс – 2500 руб. в мес.
- Пакет 2000 смс – 5000 руб. в мес.
- Пакет 3000 смс – 7500 руб. в мес.



Тариф «Честный» - 14 000 руб. в мес. *(в стоимость не включена запись видеокамер и интернет канал)*

В данных тариф входят услуги тарифа, «Расширенный» и «Персональный»

В абонентскую плату включено 311 вызовов к диспетчеру через вызывную панель.

В случае перерасхода трафика абоненту выставляется счет из учета 1 вызов – 40 руб.

Статистика обращений к диспетчеру отображается в личном кабинете клиента.

Интернет канал

В качестве связи с диспетчерской ЕГДС использует интернет канал.

ЕГДС может предоставить интернет канал: Ростелеком 6 Мбит/сек – 1500 руб. в месяц. МГТС 8 Мбит/сек – 1900 руб. в месяц.

Потребуется 1 точка подключения к интернету.

Ростелеком – 1500 руб. в месяц.

МГТС – 1900 руб. в месяц.



Техническое обслуживание

Единая Городская Диспетчерская Служба - обеспечивает техническое обслуживание и ремонт оборудования (шлагбаумы, ворота, системы диспетчеризации, СКУД).

Включено в абонентское обслуживание:

- прием заявок ежедневно с 9-00 до 18-00
- мониторинг работы оборудования
- диагностика канала связи с диспетчерской (выезд специалиста и диагностика неисправности)
- установка подменного оборудования на время ремонта вышедшего из строя

Обслуживание по заявкам

- Выезд монтажной бригады - 1500 руб.
- Прделанная работа считается по факту.

Сроки реагирования по заявке - от 4 часов

Средняя скорость устранения неисправности – 48 часов.



Почему стоит выбрать услуги ЕГДС:

Работа диспетчерской:

- Средняя скорость ответа оператора - 3,2 сек.
- Средняя скорость принятия решения диспетчеров в случае проезда экстренных и коммунальных служб – 6-10 сек.
- Ежедневный внутренний контроль работы диспетчерской службы
- Постоянное совершенствование технологий работы диспетчерской службы

Личный кабинет клиента:

- Удобный способ администрирования
- Фото фиксация каждого проезда и последующее хранение материалов не менее 90 дней
- Возможность настройки гибкого регламента пользования шлагбаумом
- Уведомление по смс и email об инцидентах
- Постоянное совершенствование существующих сервисов и внедрение новых.

Техническое оснащение и обслуживание:

- Команда ЕГДС постоянно расширяет свой опыт в различных областях (видеонаблюдение, монтаж автоматический ограждений) и предлагает клиентам новые решения
- Средняя скорость выполнения заявки по ремонту оборудования 48 часов
- В случае наличия на складе подменного оборудования, команда ЕГДС устанавливает его на время ремонта оборудования клиента в сервисном центре.



Будет установлено

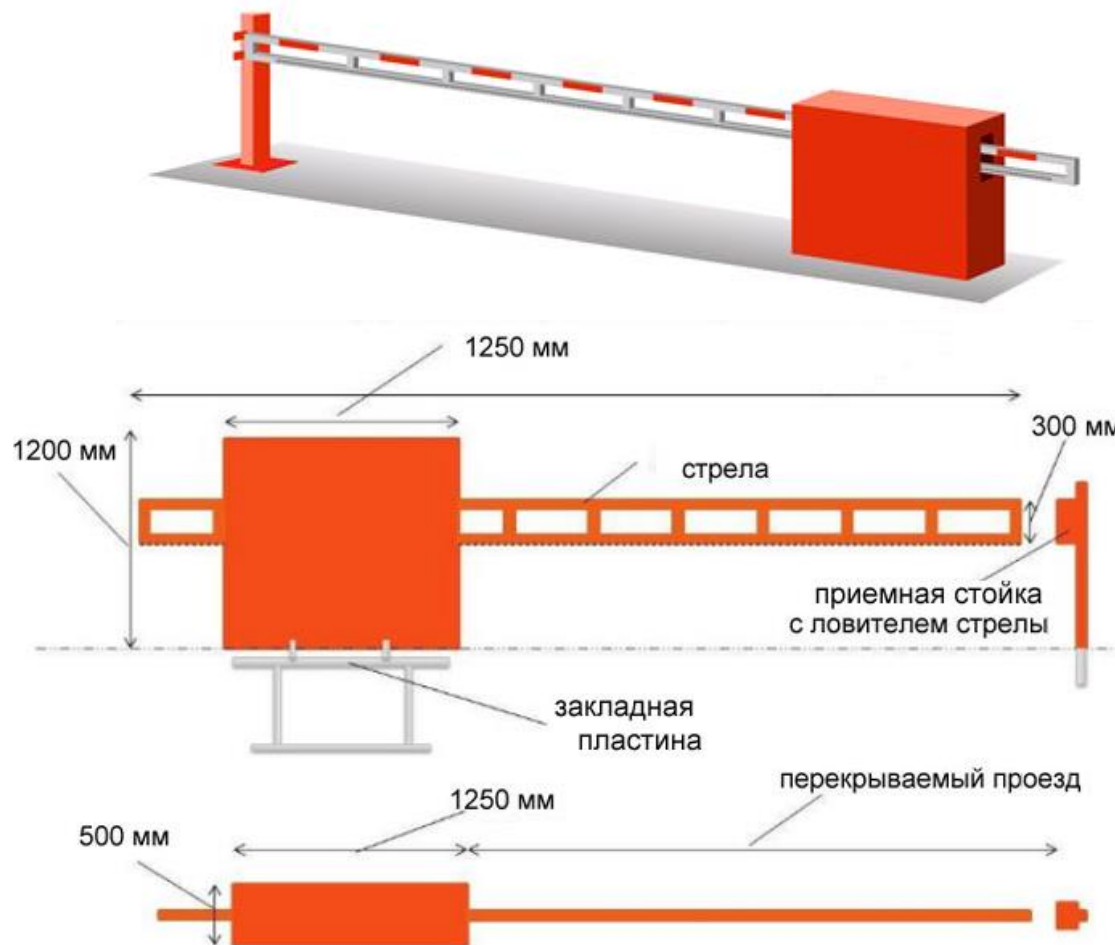
Ограждающие устройства.

Внешний вид антивандального шлагбаума.

Технические характеристики

Привод для откатных ворот Nice Robus 400

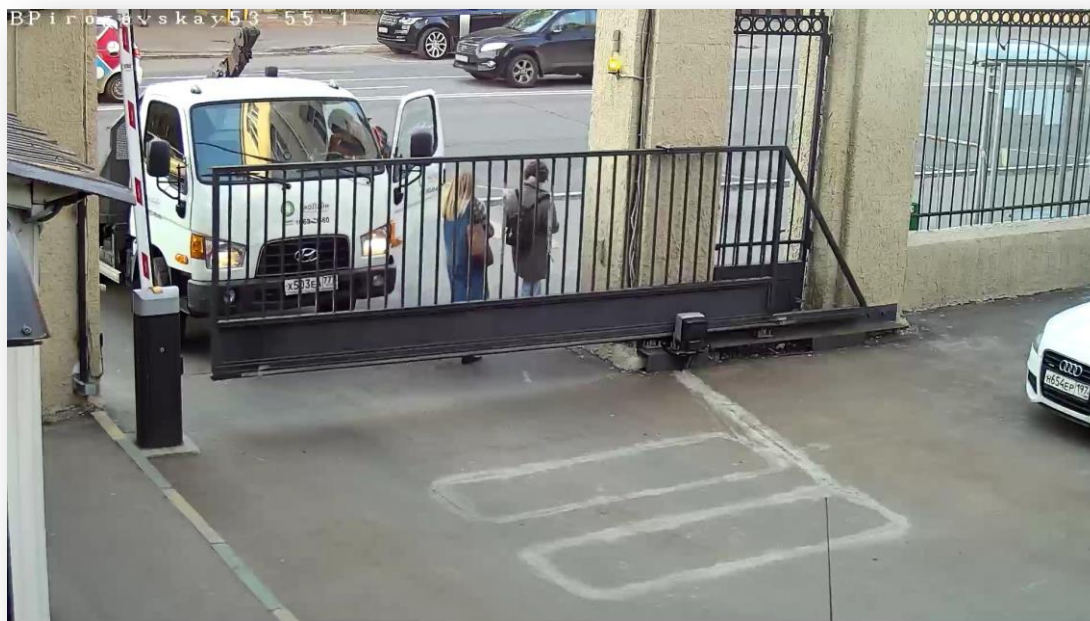
- Напряжение питания - 230 В, 50 Гц
- Мощность - 250 Вт
- Скорость ворот - 10,8 м/мин (23 сек)
- Интенсивность - 100 циклов в сутки
- Диапазон рабочих температур - -20...+50°C
- Степень защиты - IP44
- Максимальный вес ворот - 400 кг
- Максимальное количество пультов для встроенного приемника - 256 шт.



Беспрепятственный выезд с придомовой территории (установка индукционной петли).

Двойная индукционная петля используется для обнаружения транспортных средств двигающиеся на выезд с помощью электромагнитной петли. Датчик снабжен микропроцессором и предназначен для контроля доступа и управления транспортными потоками. Принцип работы состоит в измерении изменения индуктивности в магнитной петле при прохождении над ней транспортного средства.

Чувствительный элемент электромагнитного датчика определяет наличие транспортного средства, размещенного на поверхности над индуктивной петлей, образованной двумя или более витками провода уложенного в полотно дороги. Когда транспортное средство проезжает над петлей измеряется изменение индуктивности. При обнаружении, срабатывают выходные реле и шлагбаум открывается.



Управления автоматикой.

Управление шлагбаумом с фото фиксацией при использовании звонков с мобильного или городского номера телефона.

Эта система управления шлагбаумом через интернет канал. Управление автоматикой осуществляется бесплатным звонком на номер.

- Интеграция видеоархива обеспечивает фото фиксацию при управлении шлагбаумом
- Ведение логов открытия шлагбаума и просмотр их в личном кабинете



Управление шлагбаумом с **МОБИЛЬНОГО ПРИЛОЖЕНИЯ!!!**



Эта система управления шлагбаумом через интернет канал. Управление автоматикой осуществляется через бесплатное мобильное приложение ЕГДС (EGDSMobile).

- Возможность удаленно визуально контролировать открытие шлагбаума гостю, доставке или такси.
- Ведение логов открытия шлагбаума и просмотр их в личном кабинете

Рекомендуем к установке

Комплект (SIM-Reader, Бесконтактный считыватель, Контроллер Z-5R Net-8000, Конвертер Z-397 Web)



Данный комплект оборудования позволяет обеспечить на объекте надежное управление с помощью телефона.

Эта система управления шлагбаумом через GSM канал. Управление автоматикой осуществляется бесплатным звонком на номер сим-карты, установленной в приборе. GSM модуль незаменим для дистанционного открытия шлагбаума, ворот или других механизмов.

- В качестве блока управления шлагбаума используется полноценный СКУД
- Установленный контроллер работает автономно, но при этом передает информацию об управлении шлагбаумом в личный кабинет
- Интеграция видеархива со СКУД обеспечивает фото фиксацию при управлении шлагбаумом
- Ведение логов открытия шлагбаума и просмотр их в личном кабинете

Управление с помощью телефона

Наименование оборудования	Кол-во	Цена, руб.	Стоимость, руб.
1. Модуль управление шлагбаумом			16 050
Управление с помощью телефона			
SIM-Reader, Бесконтактный считыватель	1	8 900	8 900
Контроллер Z-5R (Net-8000)	1	2 750	2 750
Конвертер Z-397 Web	1	4 400	4 400
2. Монтаж модуля управления шлагбаумом			2 900
Монтаж модуля управления шлагбаумом	1	1 700	1 700
Настройка модуля управления шлагбаумом	1	1 200	1 200
Общая сумма			18 950



Комплект (Matrix-IV RF, Контроллер Z-5R Net-8000, Конвертер Z-397 Web, Антенна 433 МГц)



Данный комплект оборудования позволяет обеспечить на объекте управление с помощью пульта.

На шлагбауме устанавливается полноценная система СКУД (система контроля управления доступом). Управление шлагбаумом осуществляется с помощью брелоков (пультов). Данные о владельцах брелоков заносятся в личный кабинет. Отличие данного решения от стандартных блоков управления шлагбаума:

- В качестве блока управления шлагбаума используется полноценный СКУД
- Установленный контроллер работает автономно, но при этом передает информацию об управлении шлагбаумом в личный кабинет
- Интеграция видеоархива со СКУД обеспечивает фото фиксацию при управлении шлагбаумом
- Ведение логов открытия шлагбаума и просмотр их в личном кабинете

Управление с помощью пульта

1050 руб.



Наименование оборудования	Кол-во	Цена, руб.	Стоимость, руб.
1. Модуль управление шлагбаумом/воротами			13 710
Управление с помощью телефона			
Считыватель MATRIX-IV RF	1	6 100	6 100
Контроллер Z-5R (Net-8000)	1	2 750	2 750
Конвертер Z-397 Web	1	4 400	4 400
ANT 433 BY-433-06 SMA-M3M BEYOND	1	460	460
2. Монтаж модуля управления шлагбаумом / воротами			2 900
Монтаж модуля управления шлагбаумом	1	1 700	1 700
Настройка модуля управления шлагбаумом	1	1 200	1 200
Общая сумма			16 610

Комплект (SIM-Reader, Matrix-IV RF, Контроллер Z-5R Net-8000, Конвертер Z-397 Web, Антенна 433 МГц)

Данный комплект оборудования позволяет обеспечить на объекте управление с помощью телефона и пульта.

Устанавливается в количестве установленных шлагбаумов.

Управление с помощью телефона и пульта



+



1050 руб.

Наименование оборудования	Кол-во	Цена, руб.	Стоимость, руб.
1. Модуль управление шлагбаумом/воротами			22 600
Управление с помощью телефона			
SIM-Reader, Бесконтактный считыватель	1	8 900	8 900
Считыватель MATRIX-IV RF	1	6 100	6 100
Контроллер Z-5R (Net-8000)	1	2 750	2 750
Конвертер Z-397 Web	1	4 400	4 400
ANT 433 BY-433-06 SMA-M3M BEYOND	1	460	460
2. Монтаж модуля управления шлагбаумом / воротами			2 900
Монтаж модуля управления шлагбаумом	1	1 700	1 700
Настройка модуля управления шлагбаумом	1	1 200	1 200
Общая сумма			25 510

Скоростной привод для откатного антивандального шлагбаума.

Привод: RUN400HS Скорость м./с.: 0,7

ЕГДС предлагает установить более высокоскоростной двигатель (для увеличения скорости закрытия шлагбаума)

Привод для откатных ворот весом до 400кг, 24В, со встроенным блоком управления. Блок управления с поддержкой технологий Nice BlueBUS, Opera и Solemuo. Питание / Питание привода 230В / 24В, 415Вт

Технические характеристики

- Масса створки ворот, кг400
 - Интенсивность использования, циклов/час60
 - Скорость движения створки, м/сек0.7
 - Напряжение питания, В230
 - Напряжение питания мотора, В24
 - Максимальный потребляемый ток, А2
 - Максимальная мощность, Вт415
 - Тяговое усиление, Н409
 - Степень защитыIP44
 - Диапазон рабочих температур, °С-20...+50
- Габаритные размеры (ШxВxГ), мм440x255x387



Наименование оборудования и работ	Кол-во	Цена, руб.	Стоимость, руб.
Привод и аксессуары			
Привод RUN400 Hi-Speed	1	37 650	37 650
		Итого	37 950

Установка защитного кожуха



Стоимость: 29 000 рублей

Управление с помощью RFID меток.

В качестве системы управления шлагбаумом предлагается использовать систему управления, позволяющую управлять именными RFID-метками, а также не мешает открывать звонком с мобильного или городского номера телефона.

Управление шлагбаумом с фото фиксацией при использовании RFID-метками.

На шлагбаум устанавливается полноценная система СКУД (система контроля управления доступом). Управление шлагбаумом осуществляется с помощью RFID-меток. RFID-метка крепится на лобовое стекло автомобиля. Данные о владельцах RFID-меток заносятся в личном кабинете.

Считыватель дальнего действия (антенна) устанавливается около шлагбаума и считывает метки у въезжающего транспорта на придомовую территорию на расстоянии от 1-го до 5м. Для оптимизации затрат предлагает выезд личного автотранспорта жильцов реализовать без установки дополнительной антенны и организовать через индукционную петлю.



290 руб.

Наименование оборудования и работ	Кол-во	Цена, руб.	Стоимость, руб.
Управление с помощью RFID меток			
ST-LR300, считыватель UHF дальнего действия	1	68 000	68 000
Кронштейн	1	1 600	1 600
Контроллер Z-5R (Net-8000)	1	3 150	3 150
Конвертер Z-397 Web	1	4 400	4 400
Реле V116U вспомогательное AC/DC 12-240В 16А	1	1 300	1 300
Монтаж модуля управления шлагбаумом	1	1 500	1 500
Настройка модуля управления шлагбаумом	1	4 000	4 000
САМЕ SMA2 Цифровой детектор транспортного средства	1	13 700	13 700
Монтаж датчика петли (штробление и прокладка кабеля), за петлю	2	3 500	7 000
Монтаж цифрового детектора транспортного средства	1	1 000	1 000
Итого			105 650

Оборудование для аварийного управления откатным шлагбаумом при отключении энергоснабжения.

Устанавливается в количестве, равном количеству установленных шлагбаумов.

Принцип работы данного оборудования:

- В случае отключения или пропажи питания 220В шлагбаум автоматически открывается и остается в открытом положении до появления электричества. Инвертор устанавливается в помещении.



В

Наименование оборудования и работ	Кол-во	Цена, руб.	Стоимость, руб.
Система аварийного открытия шлагбаума при потере сети 220В			
Комплект CPS 1000 E от CyberPower (АКБ 100 А/ч + инвертор + провода)	1	32 000	32 000
Щит навесной ЩМП 07-2 IP31 600x400x220	1	2 450	2 450
Монтаж системы аварийного управления шлагбаумом (без прокладки кабеля)	1	4 600	4 600
		Итого	39 050

Автоматизация системы заявок при помощи кодонаборной панели.

Единая Городская Диспетчерская Служба полностью автоматизировала систему приема и обработки заявок. Теперь заявки формируются и обрабатываются в автоматическом режиме.

Правила подачи и обработки заявок

Заявка на проезд автотранспорта формируются в автоматическом режиме.

Для подачи заявки необходимо позвонить на номер 8-495-797-96-83 или 8-495-369-22-99 и выбрать соответствующий пункт меню. При подаче заявки для проезда автотранспорта на территорию Вам будет сообщен цифровой ПИН-КОД. В случае подачи заявки с мобильного телефона, ПИН-КОД будет выслан смс-сообщением. Срок жизни каждой заявки составляет 24 часа, до ее момента закрытия. Заявка закрывается после того, как по ней был пропущен автотранспорт.

После того как вы получили ПИН-КОД, Вам необходимо его передать водителю. Водитель, подъехав к шлагбауму или воротам должен набрать ПИН-КОД на кодонаборной панели и шлагбаум откроется. Шлагбаум закроется сразу после проезда автомобиля.



Внешний вид установленной кодонаборной панели.
Перечень событий по проезду через систему заявок

Проезд через кодонаборную панель



Дата ↑	Барьер ▾	Категория ▾	Решение ▾	Описание ▾
24.07.2017 10:29:20	Шлагбаум №1	АСУ	Проезд	Барьер открыт, жилец: 153, адрес: Дербеневская набережная, 13/17к3, помещение: 153, ПИН: 12139
Проезд через диспетчера				
24.07.2017 10:27:58	Шлагбаум №1	Заявки	Проезд	Барьер открыт, жилец: РосКосмос, адрес: Дербеневская набережная, 13/17к5, помещение: РосКосмос, ПИН: 51339, оператором ЕГДС

Событие по проезду автотранспорта через систему заявок.

Событие

Добавлено 24.07.2017 10:29:20

Решение Проезд

Категория сервиса АСУ

Сервис Открытие барьера по заявке жильца через АСУ

Барьер Шлагбаум №1

Житель 153

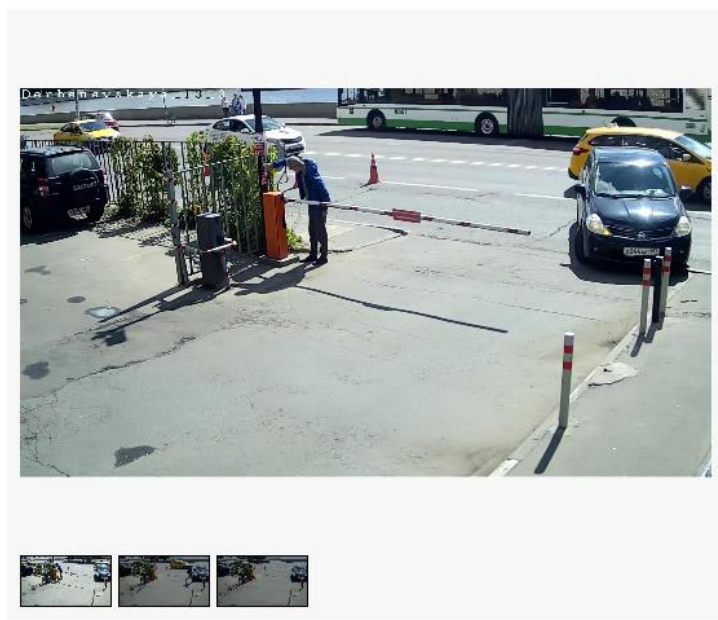
Адрес Дербеневская набережная, 13/17к3

Помещение 153

Автомобили жителя

ПИН 12139

[Назад к списку](#) | [Предыдущее](#) | [Следующее](#)



Наименование оборудования и работ	Кол-во	Цена, руб.	Стоимость, руб.
Автоматизация системы заявок			
MegaD-2561-RTC (контроллер)	1	4 200	4 200
Matrix-IV-ENT Metal Keys Антиклон, считыватель proximity карт с клавиатурой	1	3 700	3 700
MegaD-2R (исполнительный модуль)	1	1 200	1 200
Коммутатор D-LINK DES-1005D/O2B	1	950	950
Монтаж кодонаборной панели и настройка контроллера	1	2 200	2 200
SR-12/3A (SarmatT), импульсный блок питания 12 В,3А	1	600	600
		Итого	12 850

В случае оплаты услуг диспетчеризации через ЕПД данная система является обязательной.

Для внедрения автоматизации заявок объект должен быть оборудован индукционной петлей!



Внедрение системы распознавания гос. номеров на шлагбаум.

Въезд на территорию автотранспорта осуществляется, через систему распознавания гос. номеров.

!!! Гарантированное открытие шлагбаума возможно в 90 - 95% случаев.

Подъезд 7-8
Помещение 222
Почта [redacted]@mail.ru
Оплачено до
Примечания

Телефоны

+ Добавить

Номер ↓	Активен	Примечания
7985 [redacted]	Да	...

Барьеры

Название ↓	Доступ
Шлагбаум №1	Да <input type="checkbox"/> Запретить
Шлагбаум №2	Да <input type="checkbox"/> Запретить

Автомобили

+ Добавить

Госномер ↓	Марка	Комментарий
X797PT197	Мерседес Е	...

Пульты

+ Добавить Выбрать

У клиента нет зарегистрированных пультов.








Выезд с территории осуществляется, через индукционную петлю.

Система контроля доступа на основе системы распознавания гос. номеров.

Предоставляется доступ в личный кабинет клиента старшим до дому, в котором будет возможность просматривать и редактировать информацию по способам управления. Возможность просмотра отчета по использованию каждого способа управления жильцов в отдельности, так и всеми видами закреплёнными за ним.

Отчеты по распознаванию гос. номеров:

Дата с по

Госномер ↑	Зарегистрирован	Распознаваний	Проездов	Последний раз	На территории
 A268BY77	Нет	1	1	04.10.2017 11:11	Нет
 A268MY77	Нет	2	1	04.10.2017 11:12	Нет
 A268PX77	Нет	1	0	04.10.2017 11:09	Нет
 A268PY47	Нет	1	0	04.10.2017 11:10	Нет
 A268PY77	Нет	10	1	04.10.2017 11:12	Нет



Госномер A562OP777

Автомобиль

Не зарегистрировано автомобилей с таким госномером.

Находится на территории **Нет**

Статистика

Распознаваний

За последние 30 дней **3**

За последние 7 дней **3**

Вчера **0**

Сегодня **3**

Проездов

За последние 30 дней **2**

За последние 7 дней **2**

Вчера **0**

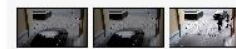
Сегодня **2**

Госномер A562OP777

Дата с по

Дата ↑	Барьер ▼	Категория ▼	Решение ▼	Описание
04.10.2017 14:25:42	Шлагбаум №1	Телефон	Добавлено	04.10.2017 14:25:42
04.10.2017 14:24:27	Шлагбаум №1	Телефон	Решение	Проезд

Категория сервиса: Телефон
Сервис: Открытие барьера по телефонному звонку
Барьер: Шлагбаум №1
Житель: Церца [redacted]
Адрес: Кутузовский [redacted]
Помещение: 3 [redacted]
Телефон: +7916 [redacted]
Комментарий телефона:
Распознанные номера: A562OP777
Автомобили жителя: P888 [redacted] - Mercedes CLA



ПЕРЕЧЕНЬ ПОСТАВЛЯЕМОГО ОБОРУДОВАНИЯ

Наименование оборудования	Кол-во	Цена, руб.	Стоимость, руб.
1. Модуль управление шлагбаумом/воротами			13 700
Индукционная петля			
CAME SMA2 Цифровой детектор транспортного средства	1	13 700	13 700
2. Видеонаблюдение			96 950
RVi-IPC43L (2.7-12)	1	15 900	15 900
Коммутатор D-LINK DES-1005D/O2B	1	950	950
Видеосервер (Corel i3, Оперативная память 4Гб, 2 жестких диска)	1	46 800	46 800
Ящик (Толщина металла - 1,5мм, Высота - 580 мм, Глубина - 500 мм, Ширина - 625 мм)	1	4 800	4 800
Программное обеспечение для систем видеонаблюдения Revisor LPR-STD	1	25 000	25 000
Программное обеспечение для систем видеонаблюдения Revisor VMS Professional	2	1 750	3 500
3. Система удаленное управления шлагбаумом / воротами			6 000
MegaD-2561-RTC (контроллер)	1	4 200	4 200
MegaD-2R (исполнительный модуль)	1	1 200	1 200
SR-12/3A (SarmatT), импульсный блок питания 12 В,3А	1	600	600
		Итого	116 650



ПЕРЕЧЕНЬ ОКАЗЫВАЕМЫХ УСЛУГ

Наименование услуг	Кол-во	Цена, руб.	Стоимость, руб.
1. Монтаж модуля управления шлагбаумом / воротами			8 000
Монтаж датчика петли (штробление и прокладка кабеля), за петлю	2	3 500	7 000
Монтаж цифрового детектора транспортного средства	1	1 000	1 000
2. Монтаж видеонаблюдения			9 790
Монтаж и настройка видеокамеры	1	2 250	2 250
Монтаж ящика	1	1 240	1 240
Настройка сервера	1	6 300	6 300
3. Система удаленное управления шлагбаумом / воротами			1 200
Монтаж настройка контроллера	1	1 200	1 200
		Итого	18 990

Стоимость поставки и установки оборудования – **135 640** руб.

