

Технический проект

монтажа заградительных устройств (автоматических шлагбаумов) на придомовой территории

Место размещения шлагбаумов: г. Москва, _____

Схема
(рис. 1)

Пояснительная записка

В соответствии с Постановлением Правительства Москвы от 27.08.2013 г. №432-ПП "О видах, параметрах и характеристиках объектов благоустройства территории, для размещения которых не требуется получение разрешения на строительство, и видах работ по изменению объектов капитального строительства и (или) их частей, не затрагивающих конструктивные и иные характеристики их надежности и безопасности, не нарушающих права третьих лиц и не превышающих предельные параметры разрешенного строительства, реконструкции, установленные градостроительными планами соответствующих земельных участков, для выполнения которых не требуется получение разрешения на строительство" - разрешение на проведение строительных работ по установке шлагбаумов с организацией оснований с заглублением до 0.3 м НЕ ТРЕБУЕТСЯ.

Все работы по устройству кабельных, силовых и слаботочных линий, а также работы по монтажу шлагбаумов производятся в соответствии с Постановлением Правительства Москвы от 27.07.2013 № 432-ПП.

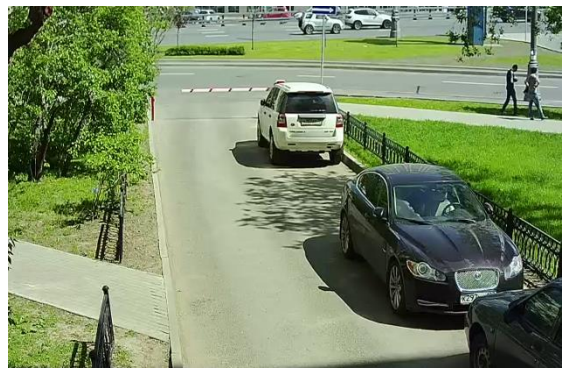
Используемое оборудование

Шлагбаумы: электромеханический антивандальный откатной «Деталсис» ШАО-3000/6000, с шириной перекрываемого проезда до 6 м.



(рис. 2)

Камеры: стандартного радиуса действия IPTRONIC 2,8мм (либо аналог).
Монтаж камер осуществляется на фасад здания, либо на мачту стандартным монтажным набором для крепления камер.



(рис. 3)

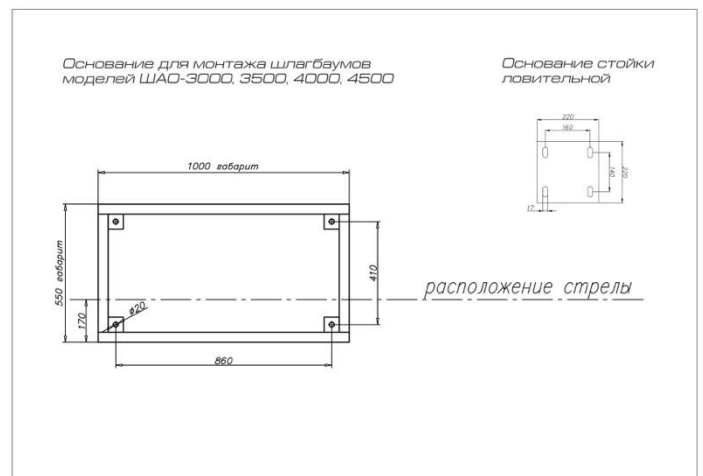
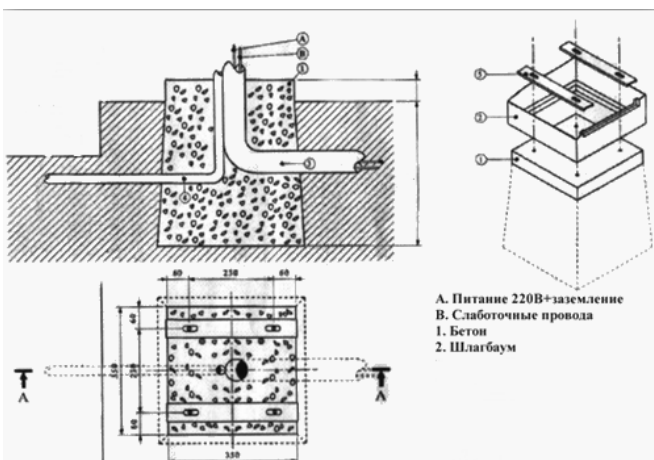
Оборудование для диспетчеризации: (вызывая панель, блок управления автоматикой) крепятся на/внутри тумбы шлагбаума.

Работа всех коммутационных устройств осуществляется посредством подключения их к интернету кабельной линией. Для подключения используется кабель для наружной проводки FTP-5e 4x2x0,52. Прокладка кабеля в грунте на глубине до 0,3 м и штробе в ПНД трубе диаметром до 25 мм, с толщиной стенки не менее 2 мм.



(рис. 4)

Фундаменты: плавающие, мелкозаглубленные выполняются из пескобетона М300, без арматурного каркаса. Глубина залегания 300 мм. Высота над грунтом не менее 50мм. Без подстилающего слоя и гидроизоляции.



(рис. 5)

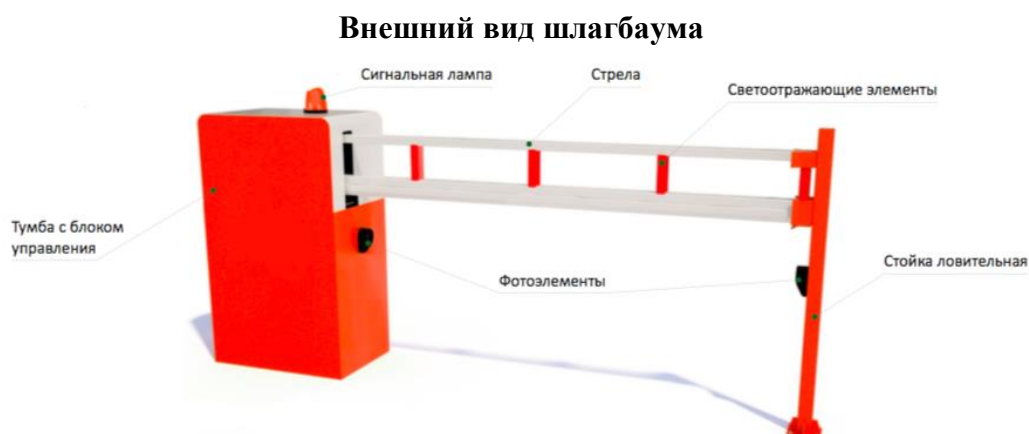
Электроснабжение: Для электроснабжения шлагбаума используется кабель ПУГНП 3x1,5 и/или 2x1,5. Прокладка кабеля ПУГНП и FTP после выхода из земли осуществляется по фасаду здания в гофрированной ПНД трубе диаметром 25 мм.

Зоной разграничения ответственности заказчика и подрядчика является ЩСиС (Щит Силовой и Слаботочный). ЩСиС располагается в здании в точках, ближайших к месту установки шлагбаума. В обязанности заказчика входит подача в ЩСиС электропитания напряжения 220 В и предоставление устойчивого проводного интернет соединения. Коммутация всех исполнительных устройств с ЩСиС входит в функции подрядчика.

Шлагбаум электромеханический антивандальный откатной «Деталсис» ШАО-3000/6000

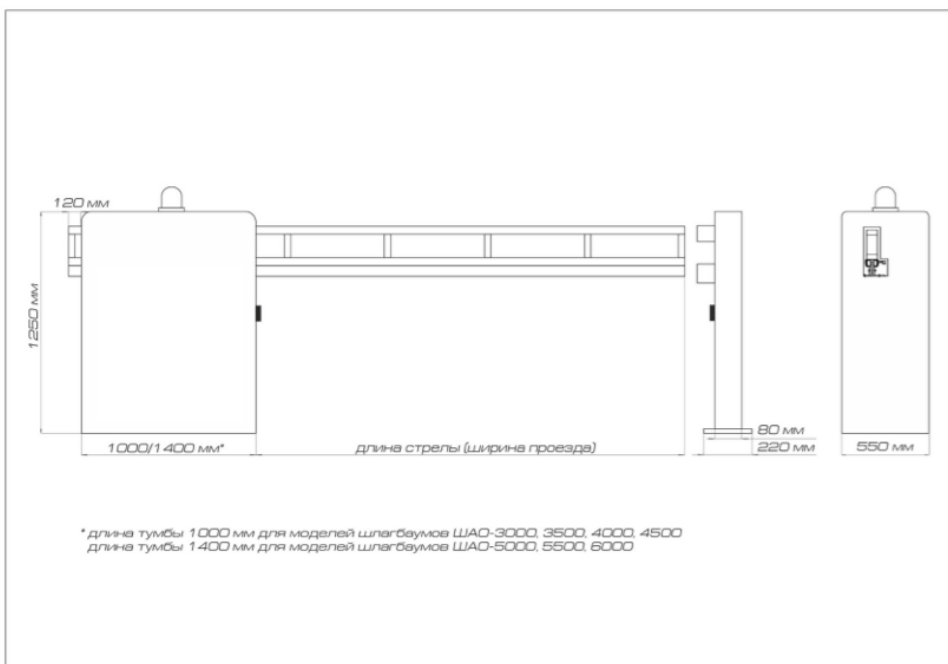
Шлагбаум откатного типа «ДЕТАЛСИС» разработан для контроля доступа транспортных средств. Конструкция шлагбаума состоит из металлической стрелы, которая выполнена из оцинкованного профиля 60x40x2 мм, металлического корпуса с приводом и блоком управления.

Все элементы покрыты порошково-полимерной краской, на стреле расположены светоотражающие элементы. Шлагбаум устойчив к внешним механическим воздействиям и климатическим условиям на территории РФ. Данный шлагбаум имеет повышенную скорость открытия/закрытия. Шлагбаум применяется на автопарковках, въездах в промышленные предприятия, дворовые территории, школы, детские сады и любые другие объекты, требующие системы контроля доступа транспортных средств. Шлагбаум снабжен регулируемым устройством безопасности, а также устройством фиксации стрелы в любом положении и ручным «расцепителем» для работы в случае отсутствия электроэнергии.





Габариты



Технические характеристики

Длина стрелы (проезда)	3000, 3500, 4000, 4500, 5000, 5500, 6000 мм
Высота (тумбы/до стрелы)	1300/920 мм
Температурный режим работы	от -35/-50 до +50 °С
Двигатель	AN-Motors ASL500/Nice RB 400
Потребляемая мощность	250 Вт
Питание	230 В/50 Гц
Максимальный крутящийся момент	20 Нхм
Интенсивность использования	35%
Степень защиты	IP 64
Скорость открытия/закрытия стрелы	6-15 сек.
Обнаружение препятствий	беспроводные фотозлементы
Ручное (аварийное) открытие/закрытие	есть
Защитное покрытие	все элементы оцинкованы и покрыты порошково-полимерной краской

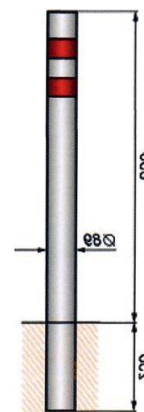
Парковочные столбики

Тип парковочных столбиков

Столбик парковочный стационарный. Состоит из металлической оцинкованной трубы с порошковой окраской, предназначена для ограничения движения и парковки транспортных средств. Монтируется в дорожное полотно в бетонное основание.

Размеры парковочных столбиков

- Высота парковочного столбика от вершины до основания - 1100 мм.;
- Высота парковочного столбика от вершины до дорожного полотна – 850 мм.;
- Диаметр парковочного столбика - 89 мм.



Генеральный директор
ООО «Интеллект-Парк»
Панарин Е.М.

Утверждено Общим собранием
собственников МКД от
«__» _____ 20__ г. по адресу:
г.Москва _____